

Reflective Chevrons Markings

Avery Dennison®



Segnali per veicoli di emergenza, servizi di assistenza stradale e flotte di supporto tecnico.

Le condizioni sulle strade a volte possono mettere in pericolo la vita delle persone che lavorano nei servizi pubblici. Coloro che necessitano di protezione in ogni momento del giorno includono vigili del fuoco, polizia, personale di emergenza, e operai che garantiscono la sicurezza stradale e la costruzione delle strade.

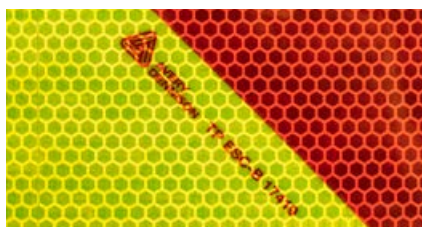
Segnali di pericolo efficaci rendono i veicoli molto più visibili e le elevate prestazioni dei materiali riflettenti con microprismi assicurano che i veicoli di emergenza si distinguano dagli automobilisti di giorno e di notte. Un vivace giallo/rosso fluorescente migliora la visibilità diurna dei mezzi di soccorso in condizioni meteorologiche sfavorevoli, dando ai conducenti il tempo di reagire ai rischi che li aspettano.

FLEET MANAGER

- Liner dotato della tecnologia Easy Apply™
- Maggiore sicurezza, con una migliore visibilità dei veicoli in movimento o fermi
- Efficace visibilità anche durante il giorno
- Presenza luminosa e vivace durante la notte
- Robusto strato metallico - resiste all'acqua, alla sporcizia e alla perdita di riflettività dovuta alle ammaccature
- Durata a lungo termine
- Maggiore resistenza all'abrasione

DI FACILE UTILIZZO PER I TRASFORMATORI

- Facile da applicare e conformabile su curve moderate
- Conforme alla normativa TPESC-B (Francia) e DIN 30710 (Germania)
- Disponibile in diversi formati:
 - 0.141 x 45.72m
 - 1.2 x 22.86m



Codice prodotto	Nome prodotto	Direzione	Larghezza (m)	Lunghezza (m)
Bianco/Rosso (Conforme alla normativa TPESC-B e DIN 30710)*				
CM2480001	Chevron White/Red	Segnale sinistro	0.141	x 45.72
CM2490001	Chevron White/Red	Segnale destro	0.141	x 45.72
CM2480002	Chevron White/Red	Segnale sinistro	1.2	x 22.86
CM2490002	Chevron White/Red	Segnale destro	1.2	x 22.86
Giallo Fluorescente/Rosso (Conforme alla normativa TPESC-B)*				
CM2470001	Chevron Yellow/Red	Segnale sinistro	0.141	x 45.72
CM2460001	Chevron Yellow/Red	Segnale destro	0.141	x 45.72
CM2470002	Chevron Yellow/Red	Segnale sinistro	1.2	x 22.86
CM2460002	Chevron Yellow/Red	Segnale destro	1.2	x 22.86

* Si noti che è necessario un permesso speciale per utilizzare segnali di pericolo a strisce di colore giallo/rosso fluorescente e segnali di pericolo bordati con strisce fluorescenti sui veicoli di servizio.



Avery Dennison Chevron bianco/rosso utilizzato per la marcatura di sicurezza di un container.



Avery Dennison Chevron bianco/rosso utilizzato per la marcatura di un veicolo in base alla legislazione DIN30710 e TPESC-B.

graphics.averydennison.it

[Facebook](#) [LinkedIn](#) [Instagram](#)



LIBERATORIA - Tutte le dichiarazioni, le informazioni e le raccomandazioni tecniche di Avery Dennison sono basate su test considerati affidabili, ma non costituiscono alcuna garanzia. Tutti i prodotti Avery Dennison sono venduti sottintendendo che l'acquirente abbia stabilito in maniera indipendente l'adeguatezza di tali prodotti ai suoi scopi. Tutti i prodotti di Avery Dennison sono venduti in conformità con i termini e le condizioni di vendita generali di Avery Dennison, per i quali si rimanda alla pagina <http://terms.europe.averydennison.com>

©2023 Avery Dennison Corporation. Tutti i diritti riservati. Avery Dennison e tutti gli altri marchi Avery Dennison, la presente pubblicazione, i relativi contenuti, i nomi dei prodotti e i rispettivi codicisono di proprietà di Avery Dennison Corporation. Tutti gli altri marchi e nomi di prodotti sono marchi di fabbrica che appartengono ai rispettivi proprietari. La presente pubblicazione non può essere utilizzata, copiata o riprodotta in tutto o in parte per scopi diversi dal marketing di Avery Dennison.

2023_32217 IT